

ZARZĄDZENIE NR ROŚ/68/2013
WÓJTA GMINY ŚWIDWIN
z dnia 15 listopada 2013r.

w sprawie wyłączenia drogi z użytkowania

Na podstawie art. 30 ust. 1 ustawy z dnia 8 marca 1990r. o samorządzie gminnym (Dz. U. z 2001r. Nr 142, poz. 1591 z późn. zm.), art. 8 ust. 2 oraz art. 10 ust. 3 ustawy z dnia 21 marca 1985r. O drogach publicznych (Dz. U. z 2007r. Nr 19, poz. 115 z późn. zm.) zarządza się, co następuje:

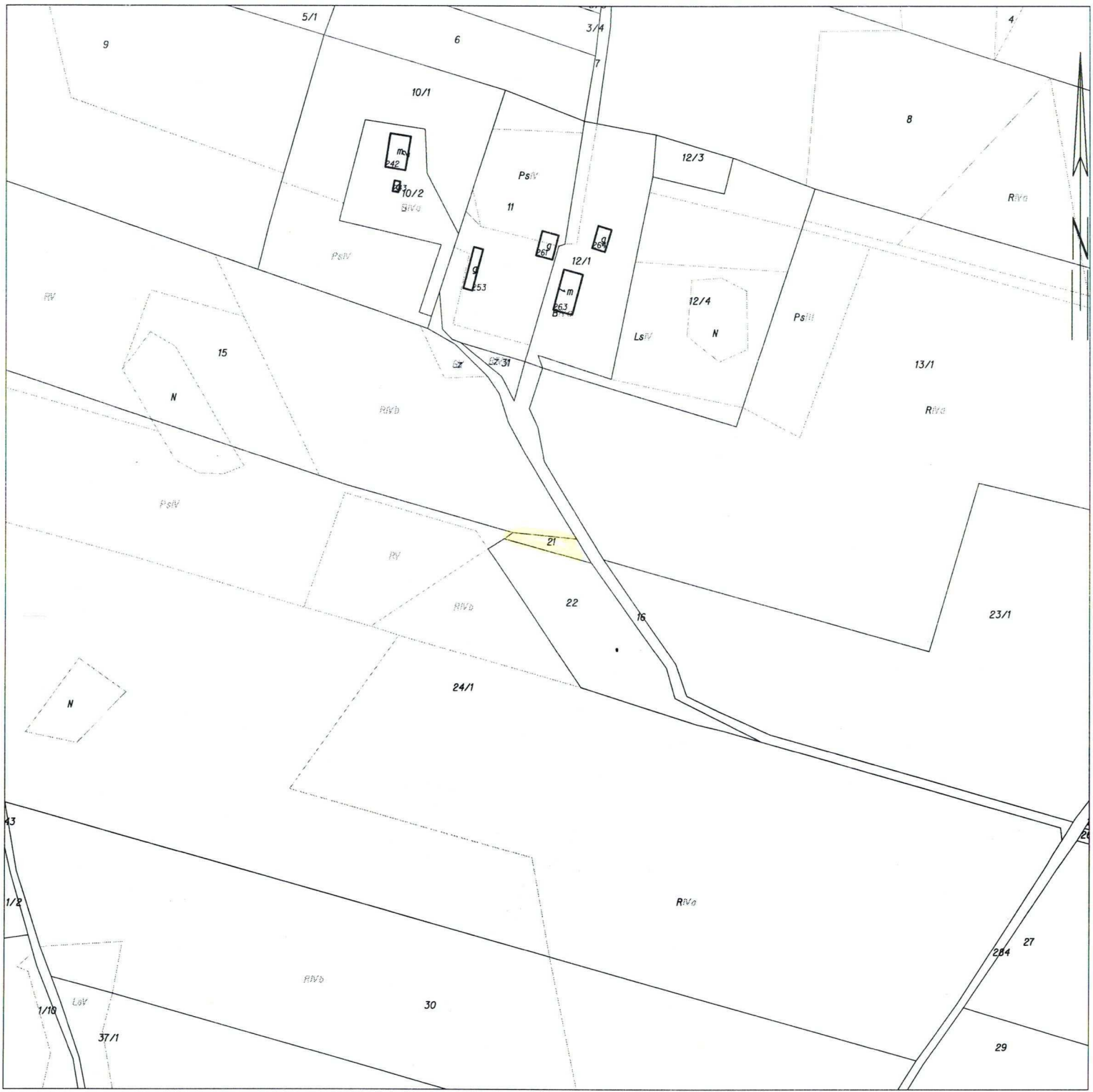
§ 1. Wyłącza się z użytkowania drogę wewnętrzną, oznaczoną w ewidencji gruntów jako działka nr 21 o powierzchni 0,0200 ha KW KO2B/00025323/3, obręb 0033 Przybysław.

§ 2. Granica drogi wewnętrznej podlegającej wyłączeniu z użytkowania jest przedstawiona w załączniku do niniejszego zarządzenia.

§ 3. Zarządzenie wchodzi w życie z dniem podpisania.



WÓJTA
Zdzisław Pawelec



Земельник ОАО
 Коммунальной РТС/СЭС/СЗС
 с 15.11.2013г.